



sardahousing.com

+39 070 748016 info@sardahousing.com

## Appartamento Decima

In una **palazzina del centro storico di Iglesias**, vi proponiamo un **ampio appartamento** panoramico e luminoso **completamente ristrutturato**.



1 – Iglesias, via della Decima – Appartamento Decima

### nell'atmosfera dei vecchi centri storico

L'**Appartamento Decima** si trova nel **centro storico di Iglesias**, in una **palazzina interamente ristrutturata**, inclusi tetto, facciata, solai e vano scala, che è stato **predisposto anche per un eventuale ascensore** (cosa piuttosto rara nelle costruzioni del centro storico).

### un appartamento ampio e luminoso, al secondo e ultimo piano

Situato al **secondo e ultimo piano**, l'appartamento è disposto su **due livelli**: secondo e terzo. Si tratta di un **quadrivano** con zona giorno, angolo cottura, tre camere letto (due delle quali matrimoniali) e **tre bagni**.

Immerso **nell'atmosfera dei vecchi centri cittadini**, questo appartamento è **ampio e luminoso** e provvisto di **tutte le certificazioni** degli impianti a norma e di **agibilità**.

### in un edificio integralmente rinnovato, ottimo investimento

L'immobile è **mutabile** e rappresenta un'**ottima opportunità d'investimento come BnB**, considerando che il prezzo di vendita, di 1000 euro al mq, è inferiore a quello dell'acquisto di un'area più relativa costruzione.

**Iglesias** è una delle città regie della **Sardegna**, erede storica dell'antica diocesi del **Sulcis** e centro principale dell'Iglesiente, appunto, territorio protagonista dell'epopea mineraria sarda. Dista **da Cagliari e aeroporto di Elmas 54 km circa**.

Classe energetica G. IPE > 175 Kwh/mq annuo - dati in attesa di certificazione.

[info@sardahousing.com](mailto:info@sardahousing.com) - [www.sardahousing.com](http://www.sardahousing.com)



2 – Iglesias, via della Decima – Appartamento Decima – zona giorno

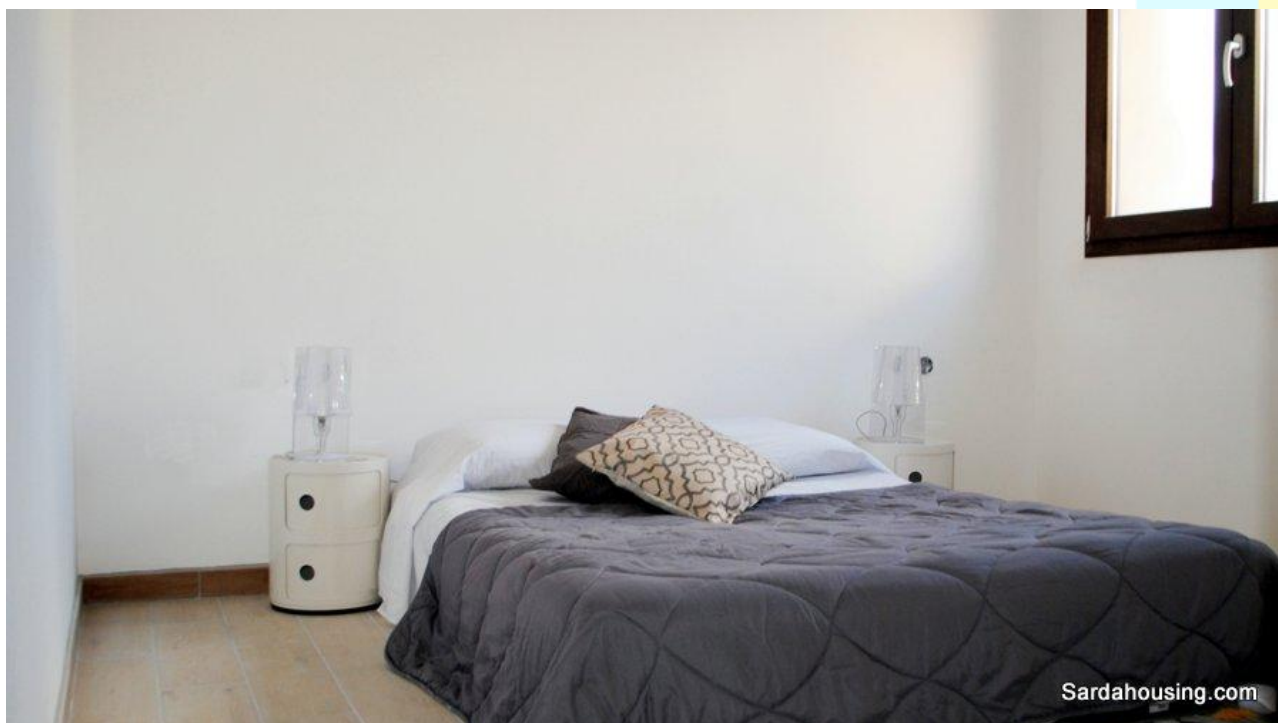


3 – Iglesias, via della Decima – Appartamento Decima – zona cottura





4 – Iglesias, via della Decima – Appartamento Decima – camera matrimoniale

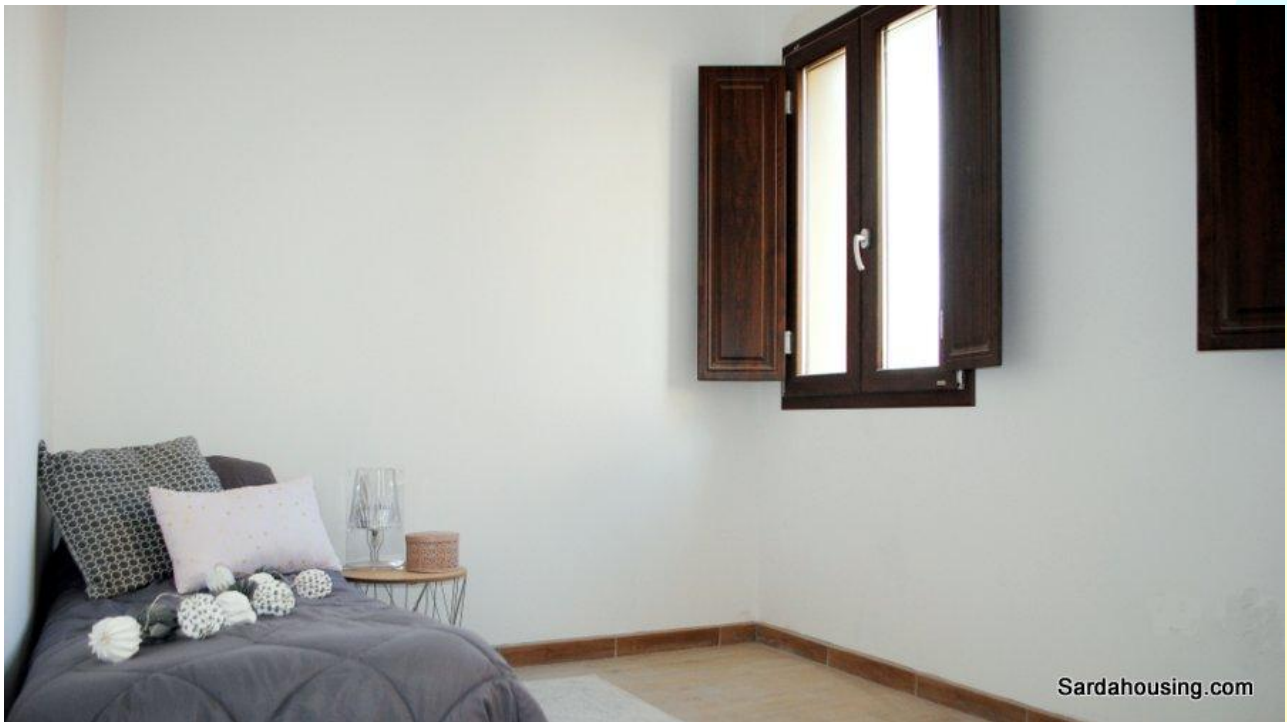


5 – Iglesias, via della Decima – Appartamento Decima – seconda camera matrimoniale



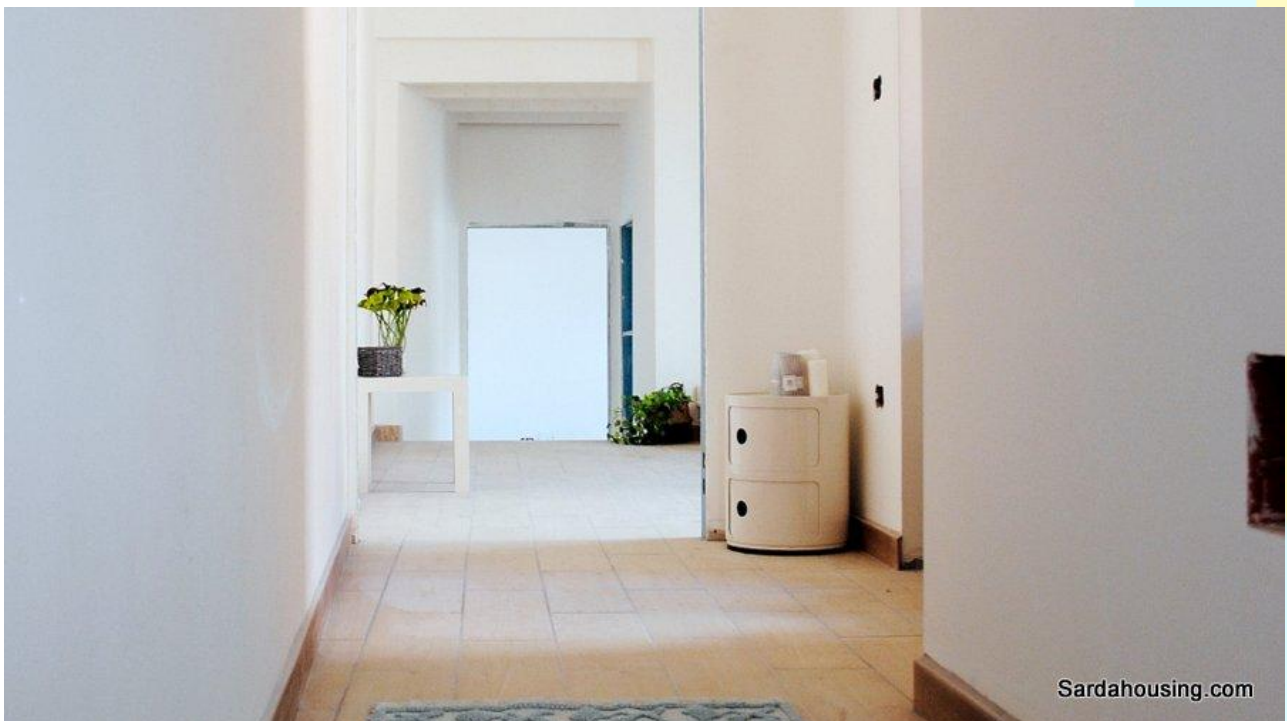
sardahousing.com

+39 070 748016 info@sardahousing.com



Sardahousing.com

6 - Iglesias, via della Decima – Appartamento Decima – camera singola



Sardahousing.com

7 - Iglesias, via della Decima – Appartamento Decima - andito



Iglesias – centro storico (foto Sergio Melis)

## Info Iglesias

**Iglesias è una continua e sorprendente scoperta: tradizioni millenarie, territorio incontaminato, spiagge da sogno e antiche miniere, oggi musei.**

Nell'angolo sud-occidentale della **Sardegna** sorge la città storica di Iglesias, situata a 200 metri sul livello del mare a circa 8 km dal litorale.

Dal suo nome deriva **Iglesiente**, il territorio protagonista dell'epopea mineraria sarda, di cui è centro principale, popolato da 25 mila abitanti, nonché sede vescovile, erede dell'antica diocesi di **Sulcis**.

Nei secoli della dominazione spagnola Iglesias (in spagnolo 'chiese') fu una delle **città regie della Sardegna**. E' una città dal passato glorioso di cui sono testimonianza le numerose chiese e le tradizioni religiose, tra le quali spiccano la celebrazione dei riti della Settimana Santa, in forme e colori di tradizione spagnola.

Da Iglesias parte il **cammino minerario di Santa Barbara**: 400 chilometri in 24 tappe, da percorrere a piedi o in mountain bike, alla scoperta di storia e devozione del Sulcis. Altra tradizione da vivere è il corteo storico medioevale a metà agosto: sfilano musicisti, sbandieratori e figuranti in abiti medioevali dei quartieri storici.

Fra le chiese meritano una visita la cattedrale di Santa Chiara (XIII secolo), la Madonna delle Grazie, la chiesa del Collegio, 'tempio' dei Gesuiti, e San Francesco, una delle architetture gotico-catalane più intatte e significative della Sardegna, che custodisce un retablo del 1560. Sono da segnalare anche i ruderi di San Salvatore, uno dei pochi edifici cruciformi bizantini (IX-XI secolo).

Le miniere sono state per oltre un secolo, sin oltre la metà del XX, la ricchezza dell'Iglesiente. Oggi sono patrimonio d'archeologia industriale del **parco Geominerario della Sardegna**, riconosciuto dall'Unesco. Il museo dell'Arte Mineraria, ospitato nell'istituto 'Asproni', palazzo in stile liberty d'inizio Novecento, e il museo delle Macchine ripercorrono l'evoluzione dell'attività mineraria con una raccolta di minerali, plastici, ricostruzioni di ambienti ed esposizione di macchine originali.

Se si vuole esplorare l'attività estrattiva "dal suo interno" non si possono perdere i percorsi guidati: dall'affascinante sito di **Monteponi**, uno dei più importanti impianti estrattivi d'Italia, a **Nebida**, tra pozzi, gallerie, pontili e case dei minatori (abitate nel 1910 da tremila persone, oggi villaggio fantasma), alla **laveria Lamarmora** (1897) a **Masua**, e a **Porto Flavia**, avveniristica e rivoluzionaria opera che permetteva l'imbarco diretto dei minerali, un porto sospeso a metà di una parete rocciosa, da cui parte una galleria di 600 metri a strapiombo sul mare.

Accanto spiccano le meraviglie del litorale iglesiente: la lunga spiaggia di **Porto Paglia**, i faraglioni di Masua e **Pan di Zuccher**, monumento naturale alto 132 metri forgiato dal tempo, la spiaggetta di **Porto Flavia** e **Canal Grande di Nebida**, valle dove pareti alte cento metri sprofondano vertiginosamente, custodendo un tratto di mare blu e verde smeraldo. La costa scoscesa con cale incantevoli è ideale per scatti fotografici.

Iglesias dista circa **54 km da Cagliari** e dall'aeroporto di **Elmas**.