



sardahousing.com

+39 070 748016 info@sardahousing.com

Terreno collinare panoramico Sa Cavana

A poco più di **un chilometro da Soleminis**, Cagliari, vi proponiamo un **terreno panoramico** in campagna, ma non isolato, in cui costruire **casa e laboratorio**.



1 – Soleminis – Località Sa Cavana: Terreno collinare Sa Cavana

la tua casa in campagna a venti minuti da Cagliari

Il tuo sogno è trovare un posto in **campagna panoramico**, **non distante dal paese**, in un contesto **non isolato**, dove costruire la tua **casa** ed il tuo **ampio laboratorio**?

accesso asfaltato, utenze a bordo strada e pozzo

Con possibilità di **allaccio all'acqua** di rete e alla **rete elettrica**, dotato di **pozzo**, **strada asfaltata** e già **parzialmente recintato**? È qui a **Soleminis**.

un bel terreno collinare con vista magnifica, vicino al paese

In **località Sa Cavana** in zona agricola **terreno di circa 2,5 ettari** con **accesso da strada asfaltata**. **Acqua** di rete, **corrente** e **telefono** a bordo strada e di **facile allaccio**.

con possibilità di costruire casa e ampio laboratorio

Il lotto sale dolcemente dalla strada sino al cucuzzolo della collina. Si tratta di un ex-vigneto con possibilità di edificare una **residenza di circa 80 mq** oltre a **deposito agricolo molto grande** (indice 0,10).

Prezzo: 2 euro al mq.

info@sardahousing.com - www.sardahousing.com



sardahousing.com

+39 070 748016

info@sardahousing.com

tutti i servizi principali e la metro leggera per la capitale

Il paese di Soleminis offre **tutti i servizi principali** ed è collegato a Cagliari con la **metro leggera** che in circa venti minuti porta al centro di Cagliari. In meno di **mezz'ora di auto**, infine, si raggiungono le **più belle spiagge della Sardegna meridionale** e diversi campi da golf. **L'aeroporto di Cagliari - Elmas** dista dalla proprietà **20 km**.



2 – Soleminis – Località Sa Cavana: Terreno collinare Sa Cavana



3 – Soleminis – Località Sa Cavana: Terreno collinare Sa Cavana



sardahousing.com

+39 070 748016 info@sardahousing.com



4 – Soleminis – Località Sa Cavana: Terreno collinare Sa Cavana



5 – Soleminis – Località Sa Cavana: Terreno collinare Sa Cavana



sardahousing.com

+39 070 748016 info@sardahousing.com



6 – Soleminis – Località Sa Cavana: Terreno collinare Sa Cavana



7 – Soleminis – Località Sa Cavana: Terreno collinare Sa Cavana



sardahousing.com

+39 070 748016 info@sardahousing.com



8 - Soleminis – Località Sa Cavana: Terreno collinare Sa Cavana



9 - Soleminis – Località Sa Cavana: Terreno collinare Sa Cavana



10 - Soleminis – Località Sa Cavana: Terreno collinare Sa Cavana



11 - Soleminis – Località Sa Cavana: Terreno collinare Sa Cavana



sardahousing.com

+39 070 748016 info@sardahousing.com



12 - Soleminis – Località Sa Cavana: Terreno collinare Sa Cavana



13 - Soleminis – Località Sa Cavana: Terreno collinare Sa Cavana



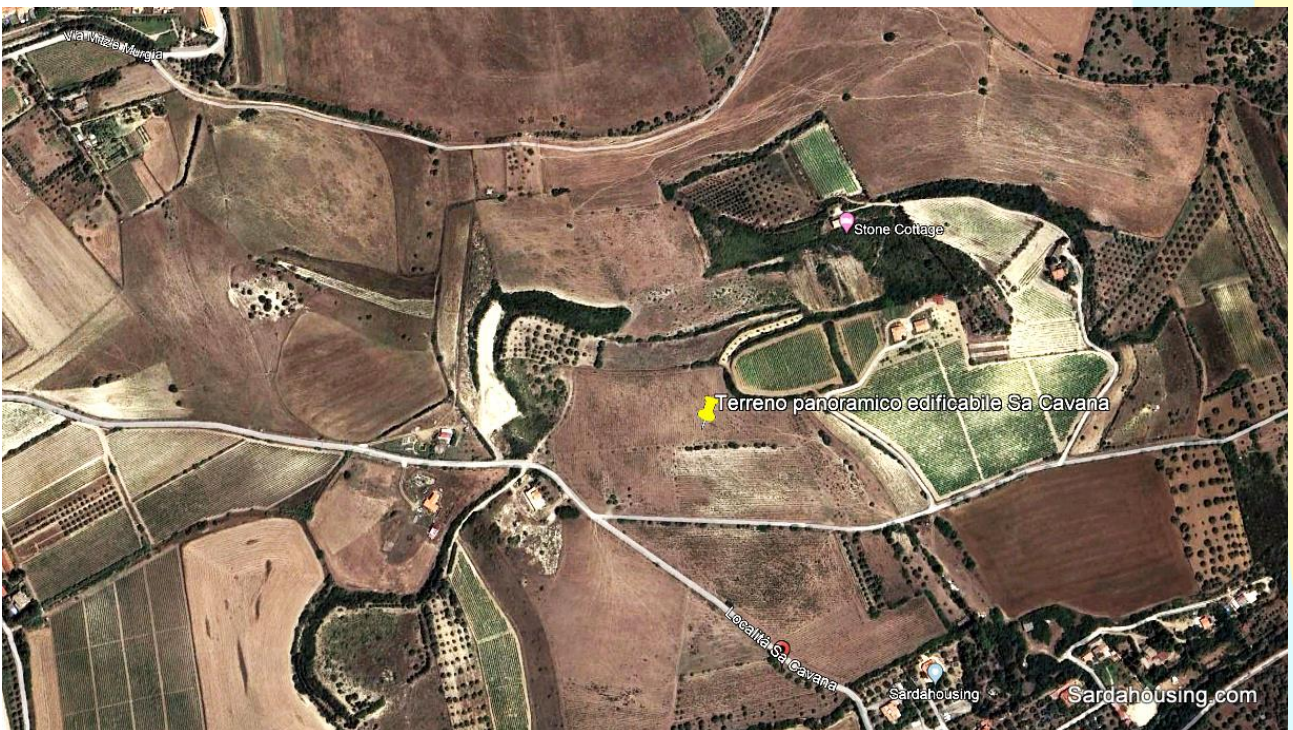
14 - Soleminis – Località Sa Cavana: Terreno collinare Sa Cavana



15 - Soleminis – Località Sa Cavana: Terreno collinare Sa Cavana



16 - Soleminis – Località Sa Cavana: Terreno collinare Sa Cavana



17 - Soleminis – Località Sa Cavana: Terreno collinare Sa Cavana



Soleminis info

A 20 Km ca. da Cagliari, il paese di Soleminis (1834 ab.) si distende in una zona collinare del Campidano di Cagliari, al confine con gli ultimi rilievi montuosi di Serpeddi.

In una zona dedicata alle attività agro-pastorali tra le più fertili della Sardegna meridionale, le cui principali colture sono quelle della vite, dell'olivo e dei cereali, il paese si distingue per la produzione del pane e del miele, per la raccolta delle erbe aromatiche, e per l'allevamento avicolo.

Numerosi siti archeologici nel territorio testimoniano la presenza di significativi insediamenti fin dal periodo prenuragico.

La prima menzione del nome del paese risale al XI secolo, quando il paese era parte della curatoria del Parteolla nel giudicato di Cagliari, con la caduta del quale passa poi al Giudicato di Arborea. Nel 1258 il paese è possedimento della famiglia pisana dei Gherardesca, e nel 1297 del comune di Pisa. Durante la dominazione aragonese prima, e spagnola poi il paese appartenne a diversi feudatari. Rimasto deserto a seguito di pestilenze, il paese fu rifondato nel 1637 dalla nobile famiglia dei Vico, da questi passò agli Amat che lo tennero fino al riscatto del feudo nel 1839.

Il centro storico di Soleminis conserva diverse antiche costruzioni realizzate secondo la tradizionale architettura rurale in mattoni di fango crudi. Tra queste spicca la casa "Corda Spada", trasformata in centro culturale, che conserva un'interessante collezione etnografica, oltre a mobili, utensili e manufatti della quotidianità isolana. Al limite dell'attuale confine comunale, in zona Sedd'e Cresia, sorge la parrocchiale di San Giacomo. Forse realizzata su un precedente impianto medievale, questa chiesa seicentesca, con un interno di impronta gotica, custodisce numerose statue e una splendida croce d'argento risalente al 1300.

Assolutamente da non perdere il bellissimo Parco di Monte Arriubiu, parte della Foresta Demaniale Campidano (ca. 1600 ha). Il complesso confina con il centro abitato di Sinnai e di Settimo S. Pietro, e con i comuni di Soleminis e Dolianova.

L'accesso da Soleminis, a nord della foresta, porta in località Mont'Arrubiu dove troviamo un vivaio e la ex-caserma forestale ristrutturata e destinata alle attività di educazione ambientale (C.E.E.A.).



Soleminis – Provincia Sud-Sardegna